

Sürdürülebilirlik Raporu

2023





Sorumlu bir işletme olmak

İyilik için Gerçek Misafirperverlik amacımızla uyumlu olan ve yıllarca süren önemli ilerlemenin üzerine inşa edilen Yarına Yolculuk, IHG'yi çalışanlarımız, toplumlarımız ve gezegenimiz için olumlu değişime giden uzun vadeli bir yola sokuyor.



Çalışanlarımız

Herkesin gelişme gösterebileceği bir çeşitlilik kültürünün parçası olmak



Topluluklar

Dünya çapında topluluklarımızda yer alan 30 milyon insanın hayatına dokunarak yaşam kalitelerini iyileştirmek



Karbon ve enerji

İklim bilimi doğrultusunda enerji kullanımımızı ve karbon emisyonlarımızı azaltmak



Atık

Otelcilik sektöründe minimum atığa doğru dönüşüme öncülük etmek



Su

Su kaynaklarını korumak ve su erişimi konusunda en büyük risk altında olan alanlarda su erişiminin güvence altına alınmasına yardımcı olmak



Playing our part in achieving the United Nations Sustainable Development Goals

Çalışanlarımızı sorumlu seyahatin geleceğini şekillendirmeye yardımcı olacak şekilde güçlendiriyoruz.

IHG®

HOTELS & RESORTS

Crowne Plaza İstanbul Florya'da Sürdürülebilirlik

Crowne Plaza İstanbul Florya olarak, sürdürülebilir bir geleceği inşa etmek adına, şu an yerine getirmekte olduğumuz bu ilkeleri ve taahhütleri en yüksek standartlarda uygulamaya kararlıyız. Bu kararlılıkla, 2024 yılına yönelik hedeflerimizi aşağıdaki şekilde belirledik:

Çevreye Duyarlı Hediyeler: Satış departmanımız, devamlı ziyaretlerde çevreye duyarlı hediyeler sunarak, misafirlerimize sürdürülebilir yaşam tarzını teşvik etmeye devam edecek. Aynı zamanda yurtdışı ziyaretlerinde kültürel mirası tanıtan hediyelerle yerel kültüre katkı sağlayacak. Özellikle yılbaşı gibi yüksek tutarlı ve çoklu alımlarda sosyal sorumluluğa yönelik hediye alımlarına ağırlık verilecek.

Geri Dönüşüm ve Plastik Azaltma: Yiyecek içecek alanlarında yerinde ayrıştırma uygulamasını genişleterek geri dönüşüme olan katkımızı arttırmayı hedefliyoruz. Aynı zamanda plastik tüketimini azaltarak çevre dostu alternatiflere yönelik alımları teşvik edeceğiz. Menülerimizde organik ve sürdürülebilir ürünleri artırarak misafirlerimize çevre bilinciyle hazırlanmış lezzetler sunmayı sürdüreceğiz.

Enerji ve Kimyasal Tedbirler: Enerji kullanımında tüketimi azaltma ve verimliliği artırma amacıyla mevcut sistemlerimizi iyileştirmeye devam edeceğiz. Kimyasal tüketim malzemelerinde çevresel etkiyi minimize etmek için daha fazla tedbir alacak, çevreye olan zararı en aza indireceğiz. Bu konudaki ilerlemelerimizi düzenli olarak takip edip, raporlayarak sorumluluğumuzu yerine getireceğiz.

Crowne Plaza İstanbul Florya olarak, sürdürülebilir turizm ilkelerine olan bağlılığımızı sürdüreceğiz ve misafirlerimize, çalışanlarımıza ve çevremize daha iyi bir gelecek sunmak için çabalamaya devam edeceğiz.

Masmavi deniz manzarasının yanı basında ve doğayla iç içe ayrıcalıklı bir konaklama deneyimi sunan benzersiz city-resort oteli, Crowne Plaza İstanbul Florya...

Seçkin markaların bulunduğu denize sıfır Aqua Florya Alışveriş Merkezi ve su altı hayatının rengarenk dünyasını sergileyen İstanbul Akvaryum'a yürüme mesafesinde yer alıyor.

Crowne Plaza İstanbul Florya, deniz manzaralı ve balkonlu ferah odalarıyla konfor ve kalite anlayışını yeniden tanımlıyor. 4 ayrı blokta 306 adet misafir odası, zengin açık büfe kahvaltısı ile Salamina Restaurant, göz alıcı manzarada dünya mutfagının seçkin lezzetlerinin sunulduğu Atrax Lounge son derece keyifli bir konaklama sağlıyor.

Kusursuz bir konaklamanın yanı sıra; önemli toplantıların, davetlerin, etkinliklerin ve seçkin düğünlerin düzenlendiği salonlar ve davet alanları da Crowne Plaza İstanbul Florya'nın sunduğu ayrıcalıklar arasında bulunuyor.

Ayrıca, yatay mimari modeliyle dizayn edilmiş Crowne Plaza İstanbul Florya'da zamanınızı kaliteli bir şekilde değerlendirebilecek farklı alternatifler de sunuluyor. Hayatınızın enerjisini yükseltmek için yapmanız gereken sadece açık veya kapalı yüzme havuzu, spa, sauna, hamam veya spor salonundan birini tercih etmek.

Benzersiz city-resort deneyimini şehirdeki en güzel adreslerden birinde, Florya'da yaşamak isterseniz, hoş geldiniz...



Odalar



IHG'den Plastik Atıkların Azaltılmasına Yönelik Büyük Bir Adım

Journey to Tomorrow programımızın bir parçası olarak tüm odalarımızda tek kullanımlık buklet malzemeleri yerine bitki bazlı, tekrar doldurulabilir, geri dönüştürülebilir ürünler kullanıyoruz.



Daha Yeşil Bir Konaklama

'A Greener Stay' Programı

Farkındalığa katkı sağlamak amacıyla odalarımıza misafirlerimiz için hazırlamış olduğumuz bilgilendirme notlarını bırakıyoruz. IHG'nin A Greener Stay programına üyeyiz. A Greener Stay, çevresel etkiyi azaltmak için IHG misafirlerine günlük kat/oda hizmetlerinden vazgeçme, çarşaf ve havluların tekrar kullanılması seçeneklerini sunarak karşılığında puan yüklenen bir sistemdir.



Havlu Atma, Havlu As

Küçük Fikirler, Büyük Farklar Yaratabilir.

Banyolara bıraktığımız bilgilendirme kartları ile gezegenimizi korumaya yönelik bir dizi önlem ve uygulamamız olduğunuz misafirlerimize bildiriyoruz. Diş fırçası, tarak gibi tek kullanımlık ürünleri talep üzerine sunuyoruz. **Havlu Atma, Havlu As** mesajıyla misafirlerimize hergün dünya çapında kullanılan tonlarca su ve deterjan miktarını hatırlatıyor, havluların bir gün daha kullanılmasını istedikleri takdirde havluluğa asmalarını öneriyoruz.



QR Code ile Daha Az Kağıt Kullanımı

Kağıt kullanımını azaltmak için misafir kitapçığı ve oda servisi menümüzü misafirlerimize QR Code aracılığıyla sunuyoruz.



Otelimiz ile ilgili bilgilere ulaşip,bizimle iletişime geçebilmek için lütfen **QR'i okutun.**

Please **scan the QR** to get information about our hotel and contact us.

Пожалуйста, **прочитайте QR**, чтобы получить информацию о нашем отеле и связаться с нами.

Özel Engelli Odalarımız

Engelli misafirlerimiz için özel olarak tasarlanmış odalarımızda misafirlerimizin konforu için her detay düşünülmüştür.



Ön Büro



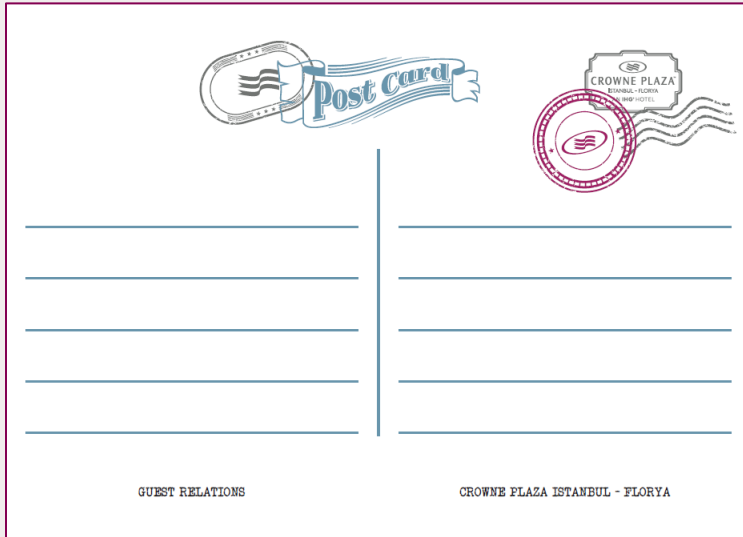
Sürdürülebilirlik Anketi

Resepsiyon ekranlarında sunduğumuz sürdürülebilirlik anketi ile misafirlerimizin fikirlerini öğrenerek değerlendirme sağlıyoruz.



Kültür Mirası Kartpostalları

Misafirlerimize kültür mirasımızı tanıtıcı posta kartları sunuyoruz.



Dijital Şehir Rehberi

Hazırladığımız İstanbul Rehberi ile misafirlerimize eşsiz bir şehir deneyimi yaşamaları için rehberlik ediyoruz.



Rate Your Stay Kartları

Misafir memnuniyetini ölçmek ve her zaman daha iyi hale getirmek için tüm misafirlerimize puanlama kartı veriyoruz. Bunun için doğada çözümler kalemler kullanıyoruz.



Tam **10** puan almak için başka ne yapabiliriz ?
What could we have done to make it **10** ?



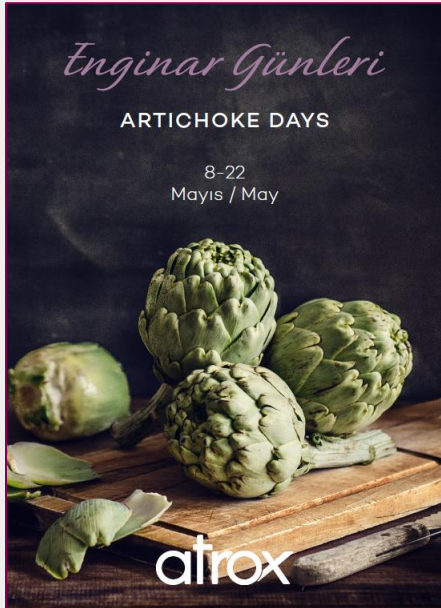
Oda/Room: _____

Yiyecek & İçecek



Enginar Günleri

Mevsiminde taze ürün kullanarak misafirlerimize Türk mutfağının vazgeçilmez lezzetlerini tanıtıyoruz. Geçmiş yıllarda olduğu gibi 2023 yılında da Enginar Günleri düzenleyerek misafirlerimize eşsiz tatlar sunduk.



Menüde Coğrafi İşaret

Menümüzde coğrafi işaretli ürünler ile yapılmış seçenekler bulundurarak ülkemizin farklı yöresel lezzetlerinin tanıtımına katkı sağlıyoruz.

Lamb Shank

Firik Wheat (Geographical Indication Product) with Sauteed Vegetables, Dumson Plum Sauce, Cherry Tomatoes

History traces freekeh back to ancient Egypt and in Lebanon, Jordan and Syria. The story goes that in 2300 B.C., a nation in the Eastern Mediterranean was anticipating an attack on their city. Worried about losing their crops and starving, they picked the early green heads of wheat and stored them. Unfortunately, the city came under fire and their green wheat was burnt. The people, not ready to throw out their food supply, rubbed the wheat and found the grain not only edible, but delicious!

Kuzu İncik

Kavrulmuş Sebzeli **Firik Pilavı** (Coğrafi İşaretli Ürün), Çeri Domates, Mürdüm Erik Sosu

Firik'in tarihteki izi eski Mısır, Lübnan, Ürdün ve Suriye'ye kadar uzanıyor. Hikayeye göre MÖ 2300 yılında Doğu Akdeniz'deki bir ulus, şehirlerine bir saldırı öngörüyordu. Mahsullerini kaybetme ve açlıktan ölmeye korkusuyla, ilk yeşil buğday başlarını toplayıp depoladılar. Ne yazık ki şehir ateşe verildi ve yeşil buğdayları yandı. Yiyecek stoklarını atmaya hazır olmayan insanlar, buğdaylarını ovuşturdular, tahilin sadece yenilebilir değil, aynı zamanda lezzetli olduğunu gördüler!



atrox




Coğrafi İşaretli Zeytinyağı

Yemeklerimizi lezzetlendirmek için coğrafi işaretli zeytinyağı kullanıyoruz. Mutfak alanlarımıza ayrıca coğrafi işaret tanıtıcı posterler astık.

CROWNE PLAZA
SIRIYA • FLORİA
AN OBP HOTEL

COĞRAFI İŞARET NEDİR?

Coğrafi işaret, tüketiciler için ürünün kaynağını, karakteristik özelliklerini ve ürünün söz konusu karakteristik özellikleri ile coğrafi alan arasındaki bağlantıyı gösteren ve garanti eden kalite işaretidir. Coğrafi işaret tescilli ile kalitesi, gelenekselliği, yöreden elde edilen hammaddesi ile yerel niteliklere bağlı olarak belli bir üne kavuşmuş ürünlerin korunması sağlanır.



6769 sayılı Sınai Mülkiyet Kanununun 34 üncü maddesine göre:

Coğrafi işaret: Belirgin bir niteliği, ünü veya diğer özellikleri bakımından kökenin bulunduğu yöre, alan, bölge veya ülke ile özdeşleşmiş ürünü gösteren işaretir. Coğrafi işaretler, menşe adı ya da mahrec işaretleri olarak tescil edilir. Gıda, tarım, maden, el sanatları, sanayi ürünleri coğrafi işaretle tesciline konu olabilir.

Menşe adı: Bir ürünün, tüm veya esas nitelikleri belirli bir coğrafi alana ait doğal ve beşeri unsurlardan kaynaklanıyorsa bu durumdaki coğrafi işarete "menşe adı" denir. Ürünün üretimi, işlenmesi ve diğer işlemlerinin tümünün belirlenen coğrafi alanın sınırları içinde gerçekleşmesi gerekmektedir. Bu çerçevede menşe adı olarak tescil edilen coğrafi işaretlerin kaynaklandığı yöre ile bağlantı çok kuvvetlidir.

Mahrec işareti: Belirgin bir niteliği, ünü veya diğer özellikleri itibarıyla belirli bir coğrafi alan ile özdeşleşmiş olan, üretim, işleme ya da diğer işlemlerinden en az birinin belirlenmiş coğrafi alan içinde gerçekleşmesi gereken ürünlerin konu olduğu coğrafi işarete "mahrec işareti" denir. Hammaddesi veya üretim, işleme aşamalarından bir tanesi yörede gerçekleşen bir ürün mahrec işareti olarak tescilendiğinde diğer üretim ve işleme aşamaları kaynaklandığı yöre dışında da gerçekleştirilebilir.



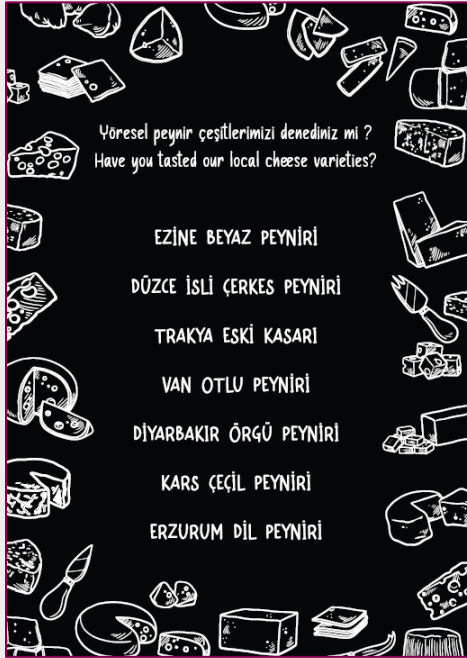
Kadın Kooperatifleri




Marmara bölgemizdeki kadın kooperatifi ile iletişime geçerek kahvaltıda sunduğumuz reçellerimizi onlardan temin ettik.



Yöresel Peynir Tanıtımı

Hem mutfaklarımız hem de misafir alanlarımızda yöresel peynirlerimiz için bilgilendirici ve tanıtıcı görseller hazırladık.



		
SERVİS EDİLEN YÖRESEL PEYNİR ÇEŞİTLERİ		
	DÜZCE İSLİ ÇERKES PEYNİRİ	Peynir birkaç gün dış yüzeyi sertleşip, kabuk bağlayınca kadar soğuk ortamda bekletilir. Eskiden köy evlerinin ocaklarında kurutulmuş peynir günümüzde özel olarak dizayn edilmiş işleme odalarında yapılmaktadır.
	İZMİR TULUM PEYNİRİ	Genel olarak randımanı yüksek olan koyun sütü kullanılır. Koyun sütünün yeterli olmadığı durumlarda keçi ya da inek sütü paçal yapılarak üretilir. Peynirin içine konacağı, korunacağı ve olgunlaşacağı tulum, çoğunlukla keçi tulumundan yapılır. İyi bir tulum peyniri için olgunlaşmanın en az 3 ay sürmesi gerekir.
	VAN OTLU PEYNİRİ	Otlu peynir yapımında hammadde olarak kullanılan süt, daha ziyade koyun sütüdür. Bazen koyun sütüne inek ve keçi sütleri de karıştırılmaktadır. Otlardan (yerel adlarıyla sirno, heliz, mendo, siyabo, kekik, yabancı nane ve söv otu) ilave edilmektedir.
	TRAKYA ESKİ KAŞARI	Malkara İlçesi'nde kendi ikliminde bulunan bitkilerle ve yöresine özgü otlarla beslenen koyun, inek ve keçi sütünden üretilir. Pastörize süt peynir mayası ve tuz kullanılarak üretilen ve olgunlaştırılan Trakya Eski Kaşar Peyniri, taze kaşar üretim aşamaları ile birbirine yakın bir üretim sürecine sahiptir. Peynir mayası sütün 60-80 dakikada içinde pihlaşmasını sağlayacak şekilde katılır. Çuvaların içine koyulduktan daha sonra peynirler olgunlaşma merkezine getirilerek belirli bir nem sıcaklığında en az 90 gün bekletilir.
	KARS GRAVYERİ	Ortalama 20-25 kg sütten 1 kg gravyer peyniri elde edilir. 90 kg'lık bir gravyer peynirinde 2000 kg süt kullanılır. Parçalama işleminin ardından ufalanan peynirler 60 derecede kaynatılır. Elimize aldığımızda istediğimiz şekle sokacağımız peynire sıcaklığını kaybetmeden devasa büyüklükteki sık tülbentler yardımıyla süzme işlemi yapılır, ardından gravyer olmak üzere kasnaklara alınır. Kasnaklara alınan 60-90 kg ağırlıklara sahip olacak Kars gravyer peyniri, üstten preslenerek dinlenmeye bırakılır. Gravyer peyniri olup sofralara ulaşana kadar en az 5-7 ay gibi bir zaman geçer.
	EZİNE BEYAZ PEYNİRİ	Çanakkale iline bağlı Ezine, Bayramiç, Ayvacık ilçelerindeki doğal bitkiler ve su kaynaklarından beslenen, koyun, keçi ve ineklerin sütüdür. Boyutları küçük olan, az sayıda gözenegi vardır. Keçi sütü için en az % 40, koyun sütü için % 45-55 ve inek sütü için de en fazla % 15 olmaktadır. 8 ay süreyle olgunlaşmaya bırakılır.
	ERZİNCAN TULUM PEYNİRİ	Hayvanlardan alınan süt pişirilmeden doğal mayalarla mayalanır. Erzincan Tulum Peyniri'nin en önemli özelliği çığ süte doğal mayaların kullanılarak yapılmasıdır. Mayalanan süt ince torbadan yapılan süzelerde süzülerek peynir haline getirilir. Tuluma basıldıktan sonra hayvan postunun içerisinde 3 ya da 4 ay bekletilir.

Bahçeden Sürdürülebilir Kullanım

Bahçemizde yetiştirdiğimiz taze kekik, biberiye ve defne yaprağını mutfağımızda kullanıyoruz.



İleri Dönüşüm Kavanozlar ve Doğa Dostu Pipet

Odalarımızda servis ettiğimiz kuruyemiş kavanozlarını ileri dönüşüm yaparak kahvaltıda portakal suyu sunuyoruz. Tüm içeceklerimizde bio-çözünebilir pipet kullanıyoruz.



Mevsim Meyveleri ile Reçel

Mevsiminde meyveler kullanılarak kahvaltıda servis edilmek üzere reçel üretiyoruz.



İsrafı Önleme

Günlük olarak servis ettiğimiz ekmeklerin fazlasını fırınlarımızda kurutarak galeta ununa çeviriyor ve mutfaklarımızda kullanıyoruz.



Türk Kahvesi Sunumu

Türk kahvemizi, tarihçesini anlattığımız bilgilendirme kartları ile servis ediyoruz.



Katkısız Meyve Kuruları

Kokteyl süslemelerinde kullandığımız meyveleri doğal yollar ile kurutup katkısız servis ediyoruz.



Karşılaştırmalı Atık Takip Grafiği



2023 senesinde oluşan kişi başı atık miktarındaki hedefimiz 0,30 kg iken 0,26 kg olarak gerçekleşmiştir. 2024 yılında hedefimiz kişi başına 0,25 kg'a düşürmektir.



Karşılaştırmalı Kimyasal Tüketim Grafiği



2022 yılında kişi başı kimyasal tüketimimiz 0,16 lt olarak gerçekleşmiştir. 2023 yılı için hedefimiz 0,10 lt'ydı ve hedefimizin de altında kimyasal tüketerek 0,075 lt kullanıma düşürdük. Verdiğimiz eğitimler ve aldığımız önlemler neticesinde 2024 yılı için kişi başı kimyasal tüketim hedefimiz 0,07 lt'dir.

Kat Hizmetleri

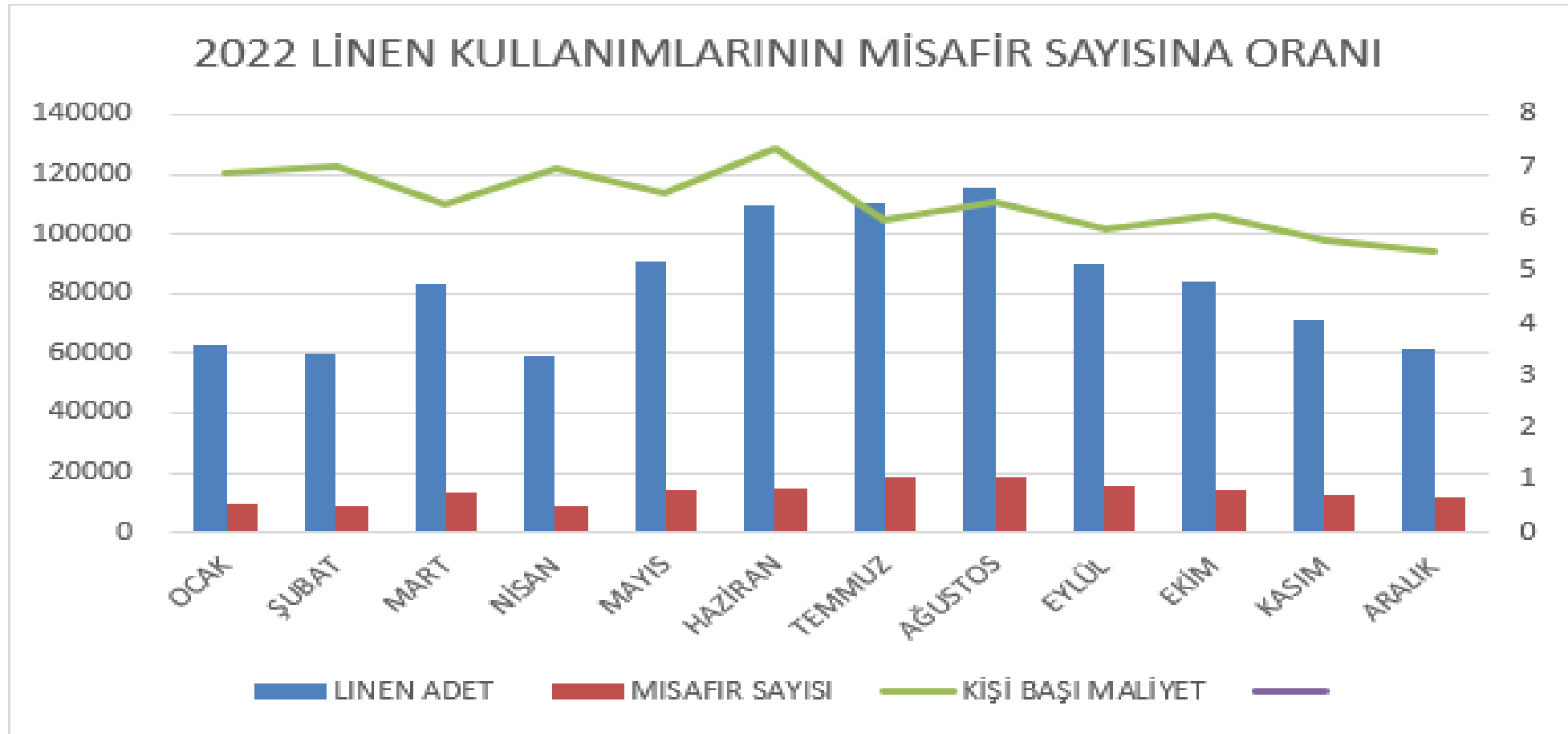


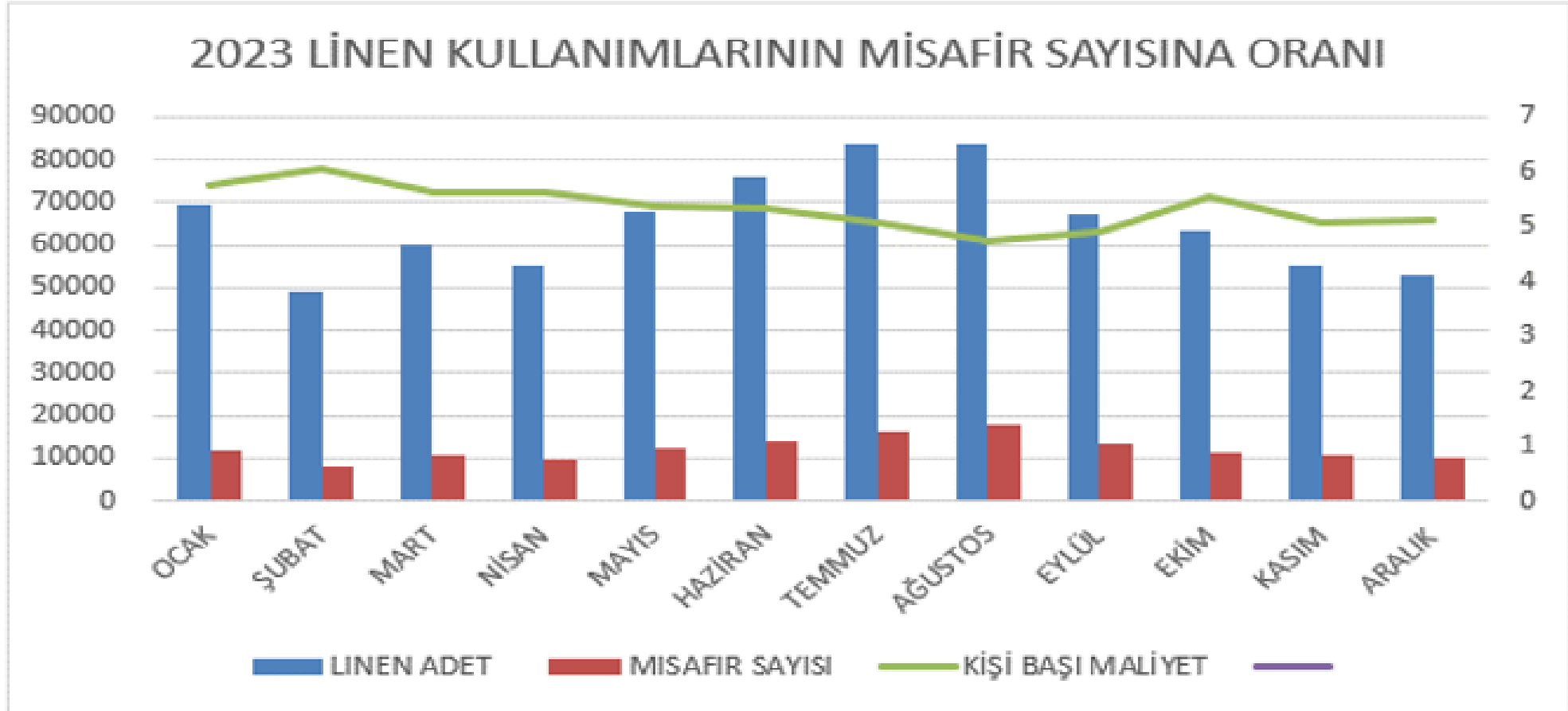
Bitki İsimlikleri

Otelimizdeki tüm bitkilerin envanter listesini tutuyor ve isimlikleri ile bitki çeşitlerinin bilinirliğini arttırmayı hedefliyoruz.

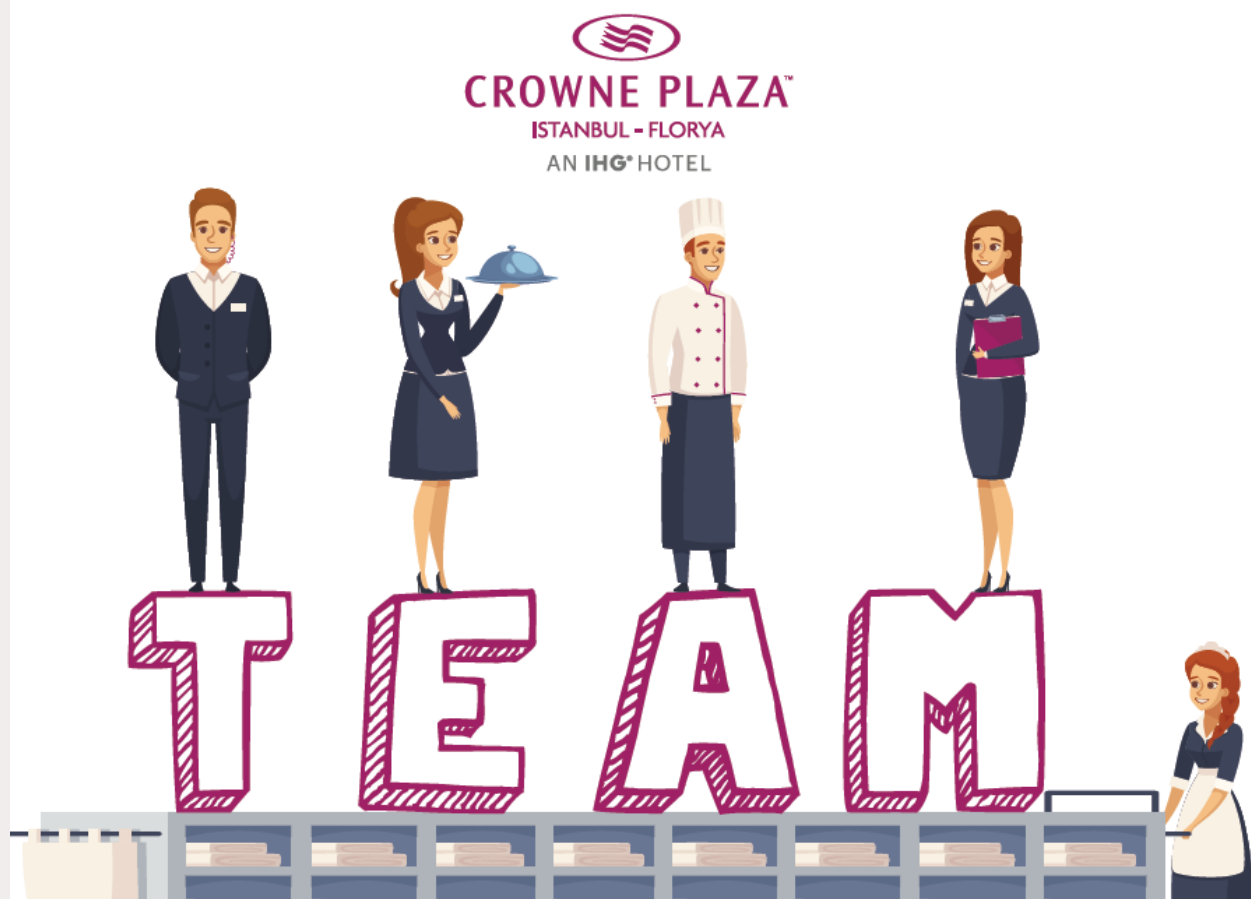


Misafir Sayısına Oranlı Linen Kullanımları





İnsan Kaynakları



Eğitimler

Yıl içinde yapılan anket çalışması ile, çalışanlarımızın gerek teknik gerek kişisel gelişime yönelik eğitim ihtiyaçlarını belirleyerek sınıf için eğitimler gerçekleştirmeye devam ediyoruz.



Sürdürülebilirlik

Ekibimiz ile düzenli aralıklarla sürdürülebilirlik eğitiminde bir araya geldik. Sürdürülebilirlik, hedeflerimiz ve sorumluluklarımız detaylı olarak takım arkadaşlarımıza anlatıldı. Onların geri dönüşleri ve önerileri dinlenerek interaktif eğitimler gerçekleştiriliyor.



Gıda İsrافی

IHG Eğitim Portalında bulunan Gıda İsrafını Azaltma Eğitimi ile mutfak çalışanlarımızın farkındalığını arttırıyoruz.



IHG® KURUMSAL SORUMLULUK

Gıda İsrafını Azaltma

Otelinizde Gıda İsrafını Nasıl En Aza İndirirsiniz?

Tatbikatlar

Tüm personelin katılımı ile tatbikatlar gerçekleştirdik.



Geleneksel Barbekü Partisi

Bahçemizde artık bir gelenek haline getirdiğimiz barbekü partimizi gerçekleştirdik. Ayın takım çalışanı seçilen arkadaşlarımıza hediyelerini takdim ettik.



Kat Hizmetleri Haftası Kutlaması

Her sene olduđu gibi Kat Hizmetleri ekibimiz için bir kutlama gerçekleştirerek kendilerine bir kez daha teşekkürlerimizi sunduk.



Dünya Gülümseme Günü

Gülümsemenin önemini hiç unutmamak için tüm takım arkadaşlarımıza dondurma sürprizi yaptık.



Kültürel Miras Farkındalığı

Personel koridorlarımıza İstanbul'da gezilecek ve görülecek yerleri tanıtan tablolar astık. Aynı zamanda QR kodlar ekleyerek sanal gezi imkanı sunduk.



Personel Alanları Tasarruf Posterleri

Personel koridorlarımıza tasarruf ve sürdürülebilirliği teşvik edici posterler asıyoruz.



SUYU TASARRUFLU KULLANINIZ

Daha **yaşanılabilir**
bir Dünya için
kaynaklarımızı **sürdürülebilir**
bir şekilde kulanalım.




CROWNE PLAZA
İSTANBUL - FLORYA
AN IHG® HOTEL

ENERJİYİ TASARRUFLU KULLANINIZ

Daha **yaşanılabilir**
bir Dünya için
kaynaklarımızı **sürdürülebilir**
bir şekilde kulanalım.




CROWNE PLAZA
İSTANBUL - FLORYA
AN IHG® HOTEL

Turizmde Farkındalık

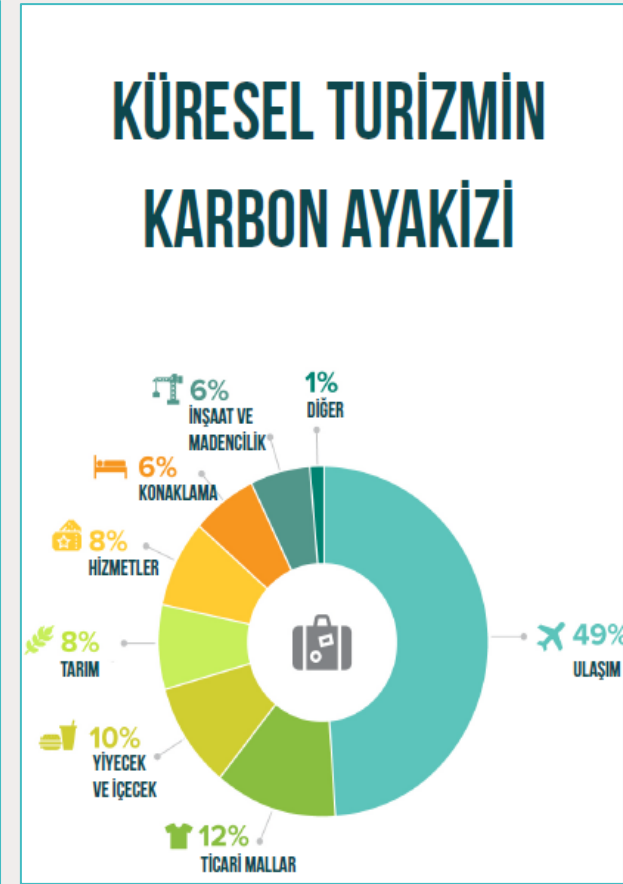
Personel alanlarımıza sürdürülebilirlik ve karbon ayak izi ile ilgili farkındalık posterleri astık.



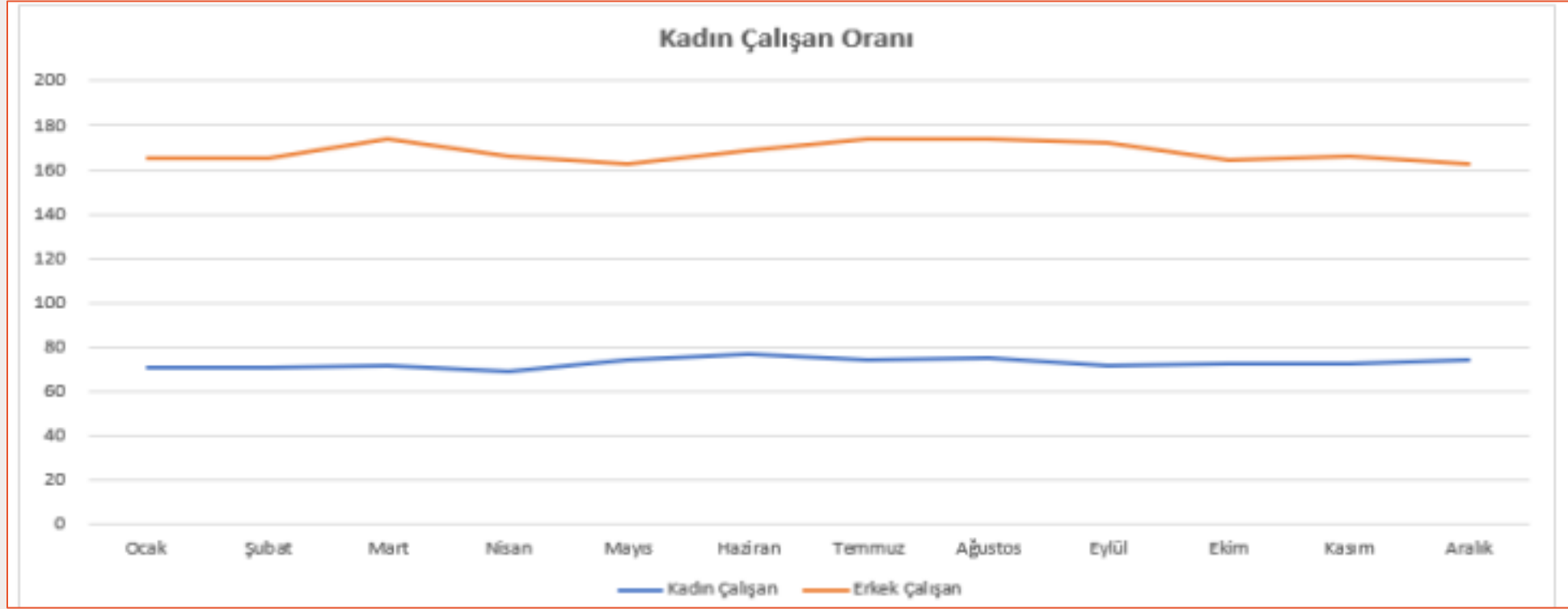
sürdürülebilir seyahat nedir?

“Mevcut ve gelecekteki ekonomik, sosyal ve çevresel etkilerini tam olarak dikkate alan, ziyaretçilerin, sektörün, çevrenin ve ev sahibi toplumların ihtiyaçlarını karşılayan turizm.”
(UNTWO)

-  çevre dostu konaklama tesislerinde kalmak
TURİZMİN ÇEVRE ÜZERİNDEKİ ETKİSİNİ AZALTIR
-  çevresel kaynakların en iyi şekilde kullanılması
DOĞAL MİRASI VE BİYOÇEŞİTLİLİĞİ KORUR
-  toplu taşıma araçlarını kullanmak
HAVA KİRLİLİĞİNİ AZALTIR VE TRAFİĞE OLUMLU KATKI SAĞLAR
-  yerel toplulukların kültürüne saygı duymak
KÜLTÜREL VE SANATSAL MİRASI KORUR
-  yerel işletmelerden satın almak ve onları desteklemek
YEREL EKONOMİYİ GÜÇLENDİRİR
-  yavaş seyahat etmek
ÇEVRE ÜZERİNDEKİ ETKİYİ EN AZA İNDİRİR VE PARA TASARRUFU SAĞLAR
-  tek kullanımlık plastiğe hayır demek
KİRLİLİĞİ AZALTIR
-  yerel yemek yemek
TAZELİK SAĞLAR VE YEREL İŞLETMELERE FAYDA SAĞLAR

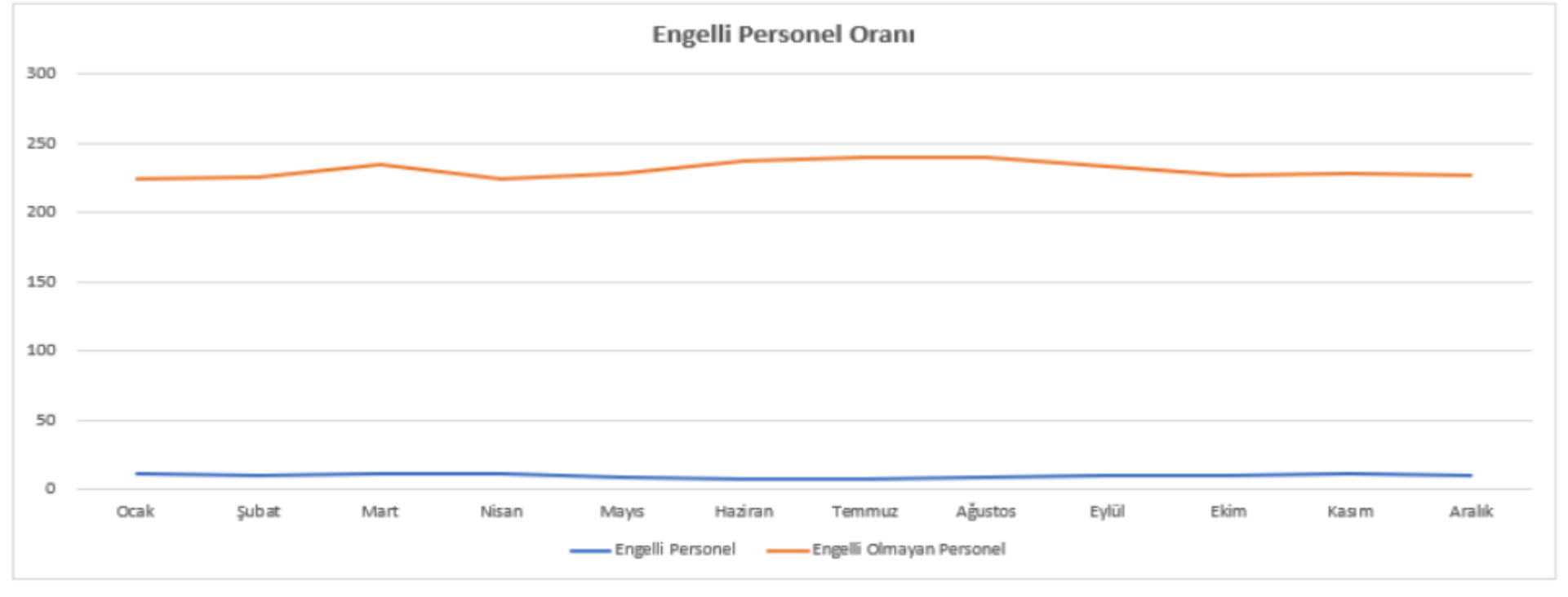


Kadın Çalışanlarımız



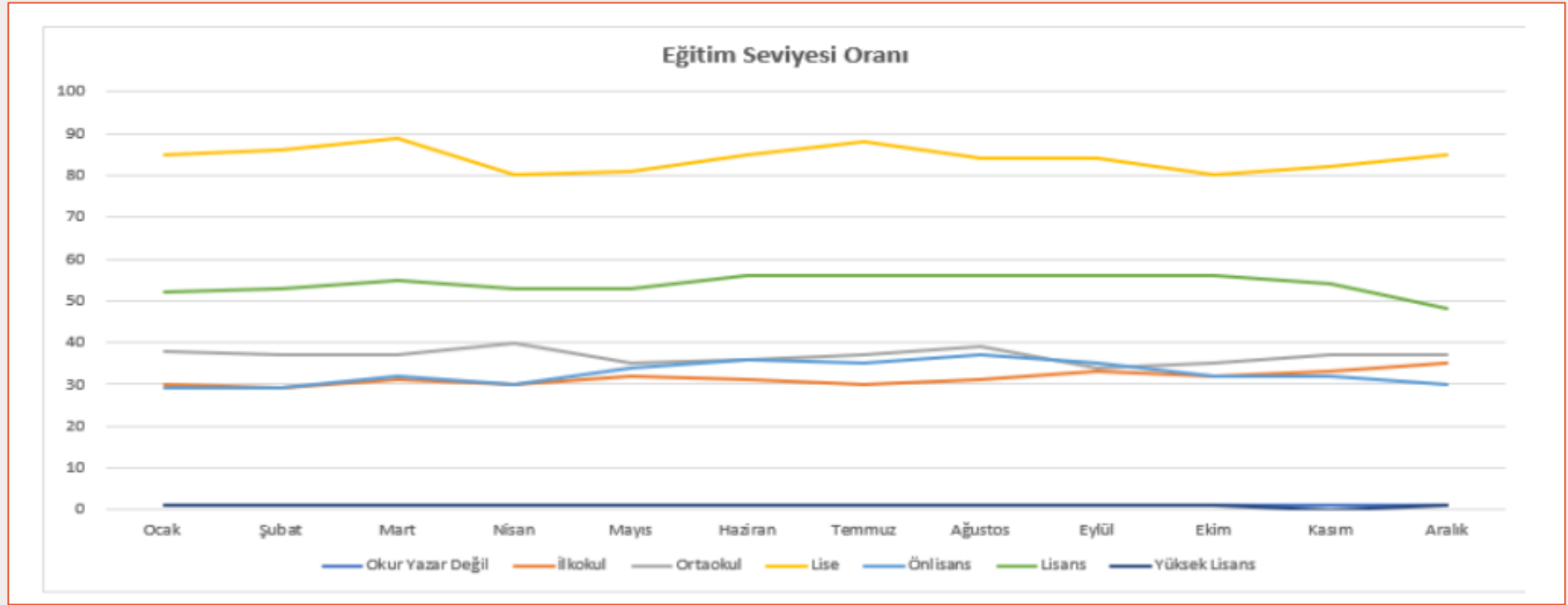
Kadın Çalışan Tablosu

	Ocak	Şubat	Mart	Nisan	Mayıs	Haziran	Temmuz	Ağustos	Eylül	Ekim	Kasım	Aralık	Personel Sayısı	Oran
Kadın Çalışan	71	71	72	69	74	77	74	75	72	73	73	74	875	30,28
Erkek Çalışan	165	165	174	166	163	169	174	174	172	164	166	163	2015	69,72
Toplam	236	236	246	235	237	246	248	249	244	237	239	237	2890	100,00

**Engelli Personel Tablosu**

	Ocak	Şubat	Mart	Nisan	Mayıs	Haziran	Temmuz	Ağustos	Eylül	Ekim	Kasım	Aralık	Personel Sayısı	Oran
Engelli Personel	11	10	11	11	9	8	8	9	10	10	11	10	118	4,08
Engelli Olmayan Personel	225	226	235	224	228	238	240	240	234	227	228	227	2772	95,92
Toplam	236	236	246	235	237	246	248	249	244	237	239	237	2890	100,00

Çalışanlarımızın Eğitim Seviyesi



Eğitim Seviyesi Tablosu

	Ocak	Şubat	Mart	Nisan	Mayıs	Haziran	Temmuz	Ağustos	Eylül	Ekim	Kasım	Aralık	Personel Sayısı	Oran
Okur Yazır Değil	1	1	1	1	1	1	1	1	1	1	1	1	12	0,42
İlkokul	30	29	31	30	32	31	30	31	33	32	33	35	377	13,04
Ortaokul	38	37	37	40	35	36	37	39	34	35	37	37	442	15,29
Lise	85	86	89	80	81	85	88	84	84	80	82	85	1009	34,91
Önlisans	29	29	32	30	34	36	35	37	35	32	32	30	391	13,53
Lisans	52	53	55	53	53	56	56	56	56	56	54	48	648	22,42
Yüksek Lisans	1	1	1	1	1	1	1	1	1	1	0	1	11	0,38
Toplam	236	236	246	235	237	246	248	249	244	237	239	237	2890	100,00

Teknik



Crowne Plaza İstanbul Florya'da Bilinçli Tüketim

Crowne Plaza İstanbul Florya, enerjiyi ve doğal kaynakları verimli bir şekilde kullanarak güvenilir, ekonomik, kaliteli, çevreye duyarlı ve verimli tüketime katkı sağlar. Ürün, ekipman tasarımı ve tedarikinde enerji tasarrufuna yönelik teknolojileri seçmek, kirliliği kaynağında önlemek, faaliyetlerimizin çevre üzerindeki olumsuz etkilerini azaltmak için tüketim değerleri günlük olarak ölçülür ve bakım performans takibi yapılır.

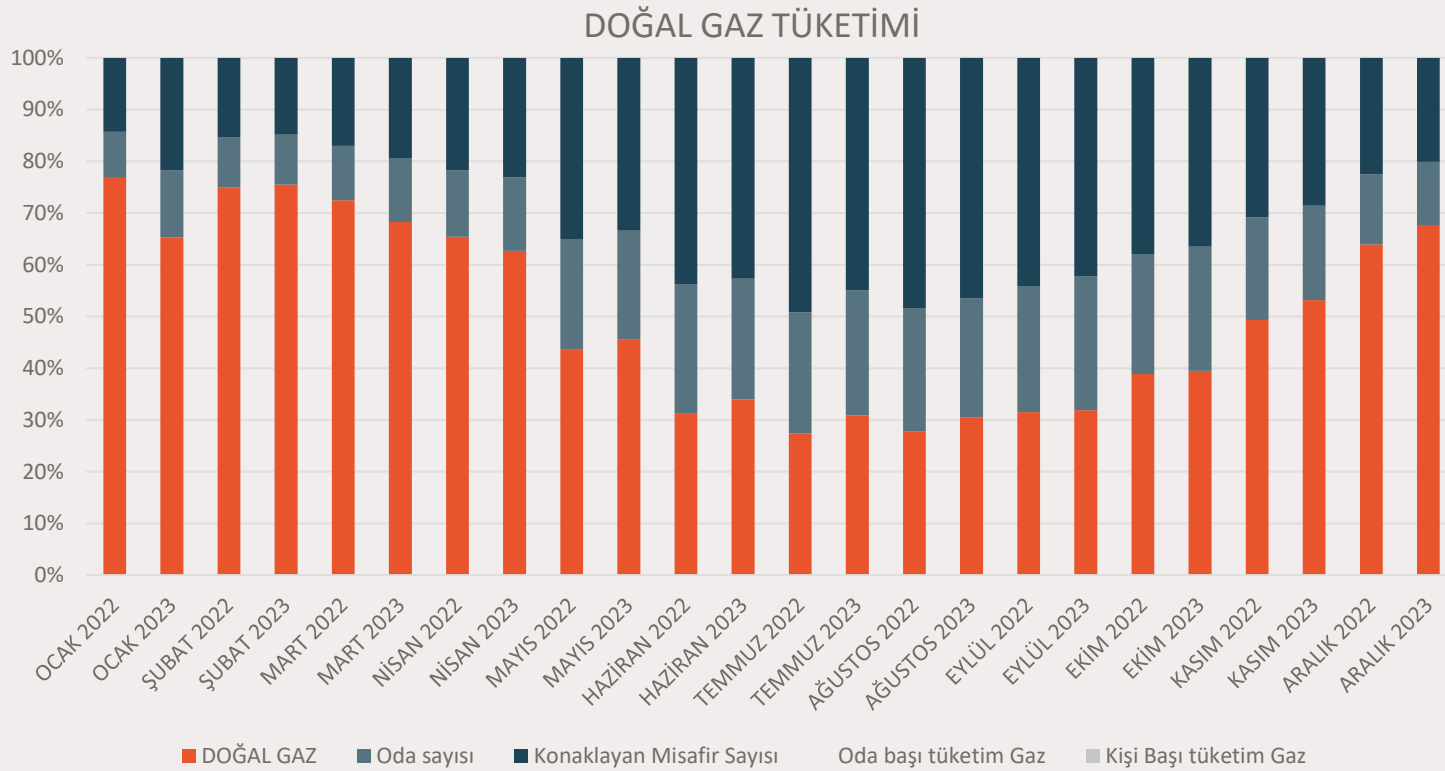


Enerji ve Dođal Kaynak Kullanımı

Enerji verimliliđi, enerji kullanımı ve enerji yönetimi ile ilgili yürürlükteki yasal mevzuat şartlarını takip eder ve uygularız. Elektrik güç kayıplarını önlemek için yıllık trafo bakımlarımızı ve elektrik dağıtım panolarımızın termal ölçümlerini yapıp raporlarız. Dışarıya açılan ana kapılarımız ısı kaybını önleyen döner kapıdır ve kayar kapıların üzerinde ısı kaybını önlemek için hava perdeleri bulunmaktadır.



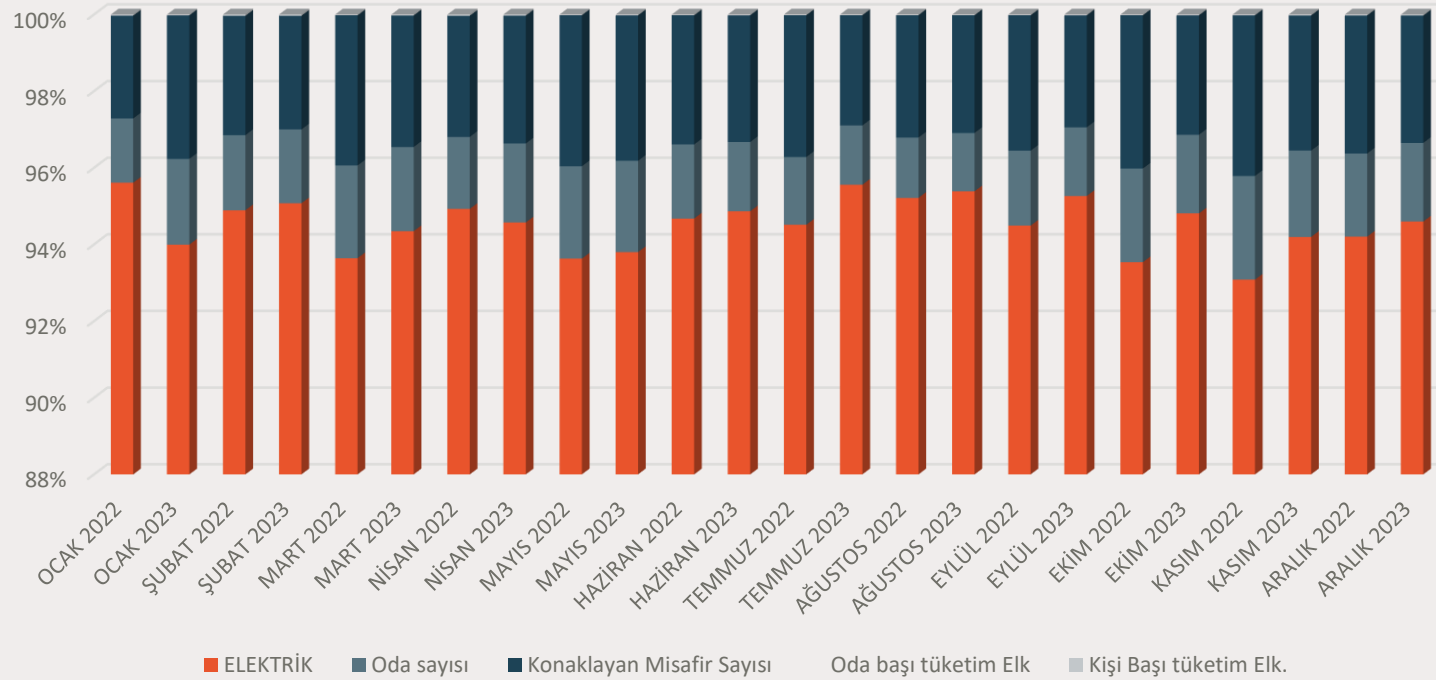
Enerji ve Doğal Kaynak Kullanımı



2022 yılı ile 2023 yılı karşılaştırıldığında **'Enerji Tüketimi Azaltma'** hedefimiz %4,5 tur. Aldığımız önlemlerle gereksiz kullanımları önleyerek %4,23 tasarruf sağladık. 2024 yılında ise **'Enerji Tüketimi Azaltma'** hedefimiz %6,75tir.

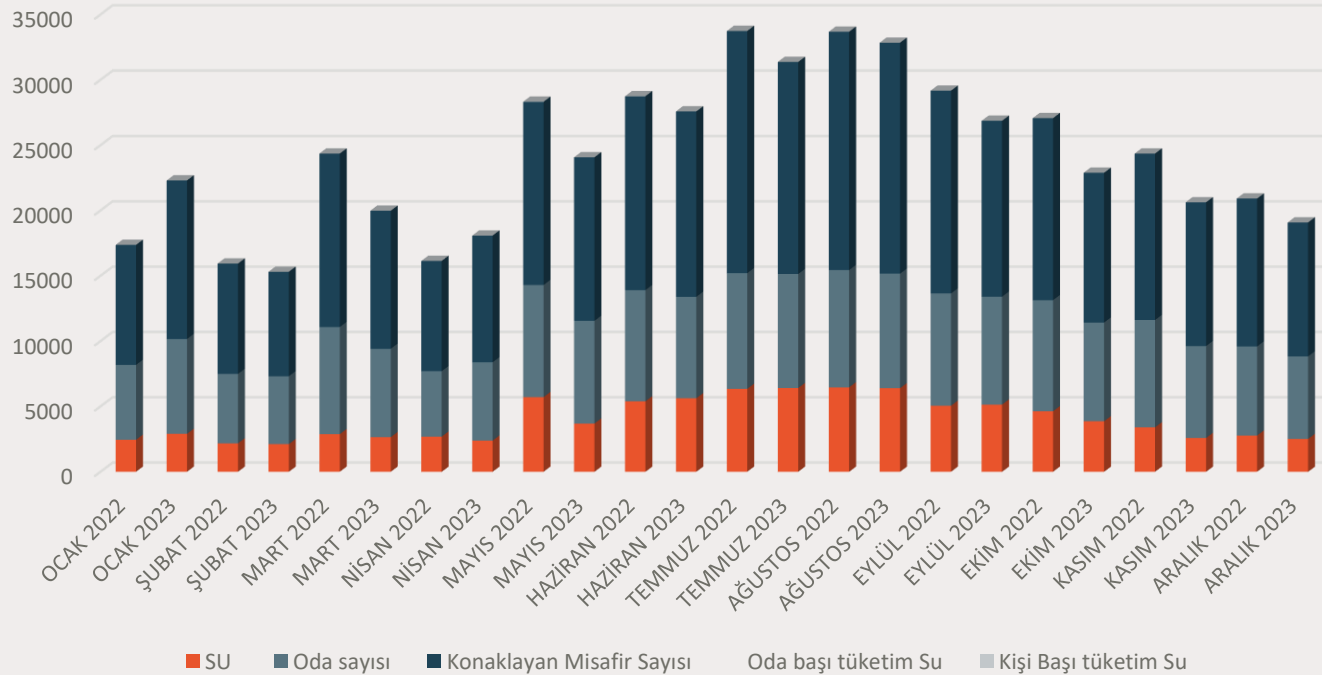
Enerji ve Doğal Kaynak Kullanımı

ELEKTRİK TÜKETİMİ



Enerji ve Doğal Kaynak Kullanımı

SU TÜKETİMİ



Su tüketimini azaltmaya yönelik yaptığımız çalışmalar ile 2023 yılında %7,89 su tasarrufu elde ettik.

Otomasyon ve Enerji Tasarruf Kartları

Toplantı salonları ve genel alanlarda enerji tasarrufu için aydınlatma otomasyon üzerinden kontrol edilir. Odalarda enerji tasarrufu için enerji saver kartları kullanılmaktadır. Klimalar cin/comfort ve co/ekonomi modunda BMS üzerinden takip edilmektedir.



Klimalar

Otelimizdeki klimalar otomasyon programından zaman ve set değerleri programlanarak kontrol edilir. Misafir odalarında klima termostatu ile tam konfor sağlanarak gereksiz sarfiyatı önlemek için balkon kapısı kilidi ile ekonomik modda çalışması sağlanmaktadır. Toplantı salonları klimaları otomasyondan programlanır ve gereksiz çalıştırılmayarak tasarruf sağlanır. Klima ünitelerinin filtre temizlikleri programlı yapılmaktadır. Dışarıya açılan kapılarda enerji sarfiyatını önlemek için hava perdeleri vardır.



Aydınlatma

Otelimizdeki tüm aydınlatma armatürleri enerji tasarrufu sağlayan LED armatürdür. Toplantı salonları ve genel alanlar aydınlatma otomasyonu paneli üzerinden dim edilerek ve senaryolar oluşturularak tasarruf sağlanmaktadır.



Su Kullanımı

Misafir odalarında kullanılan armatürlerde su tasarruflu perlatör kullanılmaktadır. Klozet rezervuarları çift kademelidir. Ortak alan wc lavabo bataryaları ve ortak alan wc klozetlerinin rezervuarları sensörlüdür.

Bahçe peyzaj alanı sulaması damlama ve yağmurlama sistemi ile programlanabilir timer vasıtasıyla zamanında yapılmaktadır, sulama gerektirmeyen zamanlarda sistem kapalı tutulmaktadır. Atık sular deşarj yönetmeliğine uygun olarak kanalizasyon sistemine bağlanmaktadır.



Doğalgaz Kullanımı

Doğalgaz tasarrufu için ısıtma sisteminde sıcaklık set değerleri otomasyon programından programlanır ve gereksiz yüksek sıcaklık sarfiyatı azaltılır. Doğalgaz tasarrufu için kullanım suyu, ısıtma kazanlarımızı daha ekonomik olan kaskad kazan ilave ederek tasarruf sağlanmıştır. Isı kayıplarını önlemek amacı ile tesisat boruları izolasyonları periyodik olarak kontrol edilmektedir. Tüm sirkülasyon pompaları frekans kontrollü olup periyodik olarak bakımları yapılmaktadır.



ISITMA SİSTEMİ ANA SAYFASI

25,8 °C
64 %RH

KAZAN VE MEKANİK DAİRE ISITMA SİSTEMİ

OTEL SICAK SU KULLANIM SİSTEMİ

MUTFAK SICAK SU KULLANIM SİSTEMİ

HAVUZ SUYU & YERDEN ISITMA SİSTEMİ

EV Charge İstasyonu

Otelimizin elektrikli araçlar için şarj istasyonu bulunmaktadır.



Satış & Pazarlama



Meeting For Good

IHG'nin Meeting for Good programına üyeyiz. Sunum, teklif ve kapasite tablolarımızı dijital kanallar üzerinden paylaşıyoruz. Suyu cam şişede sunuyoruz. Enerji ve ısıtma / soğutma sistemlerinde tasarrufu önemsiyoruz. Lokal ve bitki kaynaklı yiyecek alternatifleri sunuyoruz. Kalem, kağıt gibi tüketimleri istek ve ihtiyaç doğrultusunda sunuyoruz.



Sosyal Sorumluluk



Huzur Evi Ziyareti

Bölgemizde bulunan Huzur Evi ile etkileşim halinde bulunarak kendilerine ziyaret gerçekleştirdik. Bahçede fasıl eşliğinde nostaljik bir çay saati ile hep birlikte unutulmaz bir gün geçirdik.



Otizme Kırmızı Işık Yak Kampanyası

2023 yılında da Tohum Otizm Vakfı için hazırladığımız **#OtizmeKırmızıIşıkYak** içeriği ile sosyal medya hesaplarımız aracılığıyla farkındalığa destek sağladık.



El Yapımı Türk Kahvesi Fincanları

Kadın Emegini Değerlendirme Vakfı'ndan aldığımız fincanlar ile misafirlerimize Türk Kahvesi servis ettik, fincanların hikayesini hazırladığımız kartlar ile anlattık.



Earth Day

Earth Day kapsamında ekibimiz ile birlikte sahil temizliğine destek olduk.



Earth Hour

Earth Hour kapsamında **IHG Journey to Tomorrow** programımızın bir parçası olarak bir saatliğine ışıklarımızı söndürüyoruz.



IHG[®]
HOTELS & RESORTS

Crowne Plaza İstanbul Florya'nın Hayvan Dostları

Hayvan dostlarımızın refahını önemsiyoruz. Onlar için otelimizin belirli alanlarına kedi ve kuş evleri konumlandırdık.



Güvenilir Ürün Zirvesi

2023 yılında da Güvenilir Ürün Zirvesi ve Feed The Future Ödül Töreni'nin ana sponsoru olarak gıda geleceğinin konuşulduğu panellere ev sahipliği yaptık.



II. ULUSLARARASI
GÜVENİLİR ÜRÜN ZİRVESİ VE
Feed the Future
Ödül Töreni



PANEL PROGRAMI

09:00-09:30	KAYIT
09:30-10:30	AÇILIŞ KONUŞMALARI
10:30-11:00	TARIMA DEĞER KATAN KALEMLER PLAKET TÖRENİ
11:00-12:45	YÖRELERE DEĞER KATAN LİDERLER ve ÜRETEN YÖRE ÜRETEK ÜRETEN TÜRKİYE PROTOKOL İMZA TÖRENİ
12:45-13:45	WORKSHOPLAR
14:00-15:00	ÖĞLE YEMEĞİ
15:00-15:30	PANEL: DENİZDE VE KARADA SÜRÜDÜRÜLEBİLİR SİSTEMLER
15:30-16:30	PANEL: BAŞARIDA 3 BASAMAK: ÜRET, KORU, TANIT
16:30-17:30	PANEL: DÜNYANIN EN BÜYÜK SAVAŞI: BAKLIYAT VE HUBUBAT
17:30-18:30	KOKTEYL
18:30-20:00	FEED THE FUTURE ÖDÜL TÖRENİ

Basıyuru ve Detaylı Bilgi için:
www.guvenilirurunplatformu.com

16 EKİM 2023
CROWNE PLAZA
ISTANBUL, FLORİA



EKREM C. TOPRAK
ekonomi@celaltoprak.org

Güvenilir Ürün Zirvesinde önemli mesajlar verilecek

Tarım bağılı olarak gıda önlüzdeki dönemin olmazsa olmazı olacak. Bu noktada daha fazla farkındalık etkinlikleri yapmak, konuyu daha fazla kamuoyunun gündemine getirmek gerekiyor. Geçen yıl ilk yapılan bu yıl da 16 Ekim tarihinde Crowne Plaza Floriya'da yapılacak olan Güvenilir Ürün Zirvesi tam da bu iki önemli konuyu masaya yatırarak çok önemli bir işlev yerine getiriyor.

Etkinlikte geleceğimiz tartışılıyor. Etkinlikte gıdaya ulaşma hakkı gündeme geliyor. Etkinlikte Türkiye'nin bu sektörde dünyaya açılması ele alınıyor.

Bu nedenle ikinci yılında etkinlik uluslararası bir boyutu kazandı. Zirveyi düzenleyen Güvenilir Ürün Platformu Genel Sekreteri Elif Attepe Türkiye'nin gıda şirketlerinin dünyaya açılması için çok sayıda buluşma gerçekleştireceğini duyurdu bu yıl ki etkinlikte.

Evet 16 Ekim'de düzenlenecek II. Uluslararası Güvenilir Ürün Zirvesi gıda ve tarım sektörüne farklı ülkelerin kapılarını açacak. Sınırları aşmak isteyen katılımcılar için 12 ülkenin temsilcileri ile gerçekleştirilecek Ülke Masaları Toplantıları, kontenjan dahilinde herkesin katılımına açık olacak.

Ülke Masaları Toplantıları'nda sektör profesyonelleri ile ülke temsilcileri bir araya gelecek. Katar, Senegal, ABD, Polonya, Almanya, Kuveyt, Çin, Libya, Rusya, İngiltere, Lübnan ve Romanya için kurulacak masalarda ülkeler arası ticaret, ithalat, ihracat, gümrük işlemleri ve da-



ha birçok konunun konuşulması planlanıyor. Farklı ülkeler ile ticaret yapmak ve işini duyurmak isteyen herkesin kontenjan dahilinde katılabileceği toplantılar için kayıtlar devam ediyor.

Geçen yıl Migros Genel Müdürü Özgür Tort başta olmak üzere çok sayıda gıda ve tarım sektörünün uzman konuşmacıların ve STK'ların yer aldığı etkinlik bu yıl da önemli konuların katılımcılara buluşturulacak.

Açılış oturumunda İstanbul Ticaret Borsası Başkanı Ali Kopuz ile İstanbul Ticaret Odası Başkan vekili Ahmet Özer'in önemli mesajlar vermesi bekleniyor. Açılışta Ticaret Bakanı Yardımcısı Sezai Uçarmak da söz alacak.

Açılış bölümünde Güvenilir Ürün Platformu'nun Danışma Kurulu'nda yer alan Aslı Elif Tanuğur Samancı ile Enes Örer hem sektörlerine ilişkin hem de iş yaşamına yönelik bilgi pay-

laşımını yapacaklar.

Bu oturumun ardından yerel kalkınma ile ilgili Gaziantep Büyükşehir Belediye Başkanı Fatma Şahin ile Ordu Büyükşehir Belediye Başkanı Hilmi Güler'in projelerini paylaşmasını bekleniyor.

Bu kentlerle önemli projeleri gerçekleştiren yatırımcıların tecrübelerinin gündeme getirileceği bölümde ise Migros'un Yumurta Projesi ile Tuncay Özilhan'a ödül verilmesi bekleniyor.

Gülner Ulu, Cemal Özen, Yılmaz Tökgöz, **Dişek Çapanoğlu**, Abdullah Özdemir etkinliğin konuşma yapacak önemli isimleri arasında yer alacak.

Zirve'de geçen yıl ilki gerçekleştirilen Feed the Future Ödül'de başarılı olan kişi ve kurumları açıklayan bölüme heyecanlı bekleniyor. Güvenilir Ürün Platformu 100'e yakın bilim insanı ile işbirliği yaparak verileri bu ödülleri icat çıkaran, inovatif çalışmalar yapanlara ödülünü hedefliyor.

Bu arada yaşanan deprem felaketinden etkilenen illerdeki zirai üretim ve tarımsal ekonomiye dikkat çekmek etkinliği bu yıl ki en önemli farklılığı olacak. Bölgenin deprem üssü değil, üretim üssü olarak öne çıkmasını hedefleyen bu bölüm "Ei Ele" temasıyla gerçekleştirilecek. Ve bölgedeki çok sayıda kooperatif yaptığı çalışmalarla bu bölümde öne çıkacak.

Zirve programında bu yıl yine alanında uzman konuşmacıların yer aldığı israfı dur diyen reçete denemeleri ile workshoplar düzenlenecek. Ayrıca programla eş zamanlı olarak sektör profesyonellerine yönelik "Kariyer Toplantıları", "TOGG Sergisi ve Söylencesi", "Beni Hatife Alma İnovasyon Yarışması" da yapılacak.

Tüm bu çalışmalarda zirvenin bu yıl ki ana teması geleceği beslemek öne çıkarılacak. Ödüllerin ve konuşmaların bu maksatla geleceği besleyecek özellikte olmasına dikkat edilecek ve sesini duyuramayan ürün ve projelere ses olunması hedeflenecek. 33 farklı kategoride değerlendirilecek başvurular içinde çok önemli çalışmalar olduğu belirtiliyor.

Sonuç olarak en başta vurguladığımız tarım ve gıda konusunda bu zirvede önemli mesajlar verilecek. Özellikle yeni dönemde dünyanın açık tehlikesi ile karşı karşıya kaldığı bu günlerde bu zirve bu alanda farkındalık konusunda önemli bir işlev yerine getirmiş olacak.

IHG

HOTELS & RESORTS

Kurumsal Hediyeler

Kurumsal hediye alımlarında sivil toplum kuruluşlarına destek olmayı ihmal etmedik.

Bu hediye ile sizin adınıza

Tohum Otizm Vakfı'na bağışta bulunarak
otizmli çocukların eğitimine destek olduk.


Yeni yılınızı kutlar,
mutlu bir yıl geçirmenizi dileriz.




Nahl İleri Dönüşüm Parkı

KEDV'e destek sağlamak amacıyla kullanılabilir durumdaki ikinci el eşyalarımızı biriktiriyor ve Nahl İleri Dönüşüm Parkı'na bağışlıyoruz. İstanbul Kasımpaşa'da bulunan Nahl İleri Dönüşüm Parkı ile tüketim atıklarını kadınlar eli ile yeniden ekonomiye kazandırarak hem kadın girişimciliğini desteklemeyi hem de kent halkı arasında dayanışma, çevre kirliliği ve israf konularında farkındalığı artırmayı amaçlıyor.




CROWNE PLAZA
 İSTANBUL - FLORYA
 AN IHG® HOTEL

**KULLANMADIĞINIZ
 TÜM EŞYALARINIZA TALİBİZ**



**SİZ DE ATMAYIN, KENARDA BEKLETMEYİN,
 DEĞERLENDİRİN**

KULLANILABİLİR DURUMDAKİ KIYAFET VE EŞYALARINIZI
 YENİDEN HAYAT BULMALARI İÇİN
KEDV'E BAĞIŞLAYALIM

İyilik Engel Tanımaz Kampanyası

Otelimizin belirli alanlarına yerleştirdiğimiz kapak kumbaraları ile Türkiye Omurilik Felçlileri Derneği'ne teslim edilmek üzere kapak topluyoruz.



Fidan Bađışı

Çiftçiye Hayat Olsun projesine fidan bađışı ile destek sağladık.




**CROWNE PLAZA FLORYA OTEL
İSTANBUL AKVARYUM TURİZM TİC.LTD.ŞTİ**
"Çiftçiye Hayat Olsun" projesine vermiş olduğunuz destek için teşekkür ederiz.

Bađışlamış olduğunuz 100 adet Antep Fıstığı fidanı Kilis'te toprakla buluşturulmuştur.
Fidanlarınızın umutlarınızla beraber yeşerip büyümesini dileriz.

Tanıtıcı Faaliyetler



Kültürel Miras

Misafir alanlarımızda ülkemizin tarihi yerlerini tanıtıyoruz. QR code aracılığıyla sanal gezi imkanı sunuyoruz.



Web Sitesi

Web sitemizde İstanbul Gezi Rehberi sayfamız ile şehrimizin tarihi yerlerini tanıtıyoruz.



İstanbul Gezi Rehberi



Ayasofya Camii

24 Temmuz 2020 tarihinden beri cami olarak İstanbul'un tarihi yarımadasında hizmet veren Ayasofya Camii, M.S. 6. yüzyılda inşa edilmiş, uzun yıllar boyunca kilise, cami ve müze olarak kullanılmış eşsiz bir yapıdır.



Sultanahmet Cami

Sultanahmet Camii, İstanbul'un silüetine hakim olan muhteşem bir yapıdır ve Mimar Sedefkar Mehmed Ağa'nın kusursuz eseri olarak bilinir; göz alıcı minareleri ve iç mekanın büyüleyiciliği hem yerli hem de yabancı turistlerin ilgisini çekmektedir.



Kız Kulesi

Kız Kulesi, İstanbul Boğazı'nın sularında gizemli ve tarihi bir kule olarak yükselir ve ikonik yapısı ile hem muhteşem bir manzara sunar hem de mistik bir atmosferi ziyaretçilere aktarır.



Galata Kulesi

Galata Kulesi, Tarihi İstanbul'da yükselen eşsiz bir kule olarak dikkat çeker; tarihi atmosferi, etkileyici panoramik şehir manzarası ve unutulmaz deneyim sunma potansiyeli ile İstanbul'un sembol yapıları arasında yer alır.



Hero



Communities



Our People



Carbon & Energy



Waste



Water

Teşekkürler

